

PIPELINE safety INFORMATION



24-HOUR EMERGENCY NUMBER:
800-272-4817

ABOUT KERN RIVER GAS TRANSMISSION COMPANY

Kern River Gas Transmission Company, headquartered in Salt Lake City, Utah, operates a 1,333 psi, high-pressure interstate natural gas pipeline extending from southwestern Wyoming, through Utah and Nevada, to Southern California. Kern River's system totals more than 1,700 miles of predominantly 36-inch-diameter steel pipe. Additionally, Kern River's system contains several smaller laterals varying in diameter from 8 inches to 24 inches in pipe diameter. The company's fully automated pipeline is controlled from a gas control center in Salt Lake City.

PREVENT RIGHT OF WAY ENCROACHMENTS

Rights of way help protect pipelines and keep you safe. The right of way is a strip of land over and around the pipeline where some of the property owner's legal rights have been granted to a utility or pipeline company. To protect the pipeline, restrictions typically prohibit development on the right of way. Unauthorized trenching, driving heavy equipment, building or tree planting on the pipeline right of way is known as an encroachment.

ALWAYS DIAL 811 TO REQUEST TO HAVE LINES MARKED BEFORE DIGGING NEAR PIPELINES OR RIGHTS OF WAY

Excavation projects that affect the right of way require special consideration. There may be unforeseen dangers that need to be considered in order to protect the facilities, the environment, workers and the public. To protect you and the public and safeguard the integrity of Kern River's pipelines, always call 811. If our pipelines are impacted by your project, Kern River personnel will respond.



**Know what's below.
Call before you dig.**



ONE RIGHT OF WAY CONSIDERATION: DRIVING HEAVY EQUIPMENT OVER UTILITY LINES

A hidden danger of construction occurs when driving heavy equipment over buried facilities. The physical weight of construction equipment, including concrete delivery and concrete pump trucks, tracked equipment such as excavators and bulldozers, cranes and other types of heavy equipment, may stress or crush buried facilities or cause substantial damage and even fatalities.

These types of vehicles also can damage an underground pipeline by throwing stones and rocks onto the pipe, resulting in dents or coating damage that can corrode the steel pipe. Natural vegetation may also be destroyed, promoting soil erosion that – in turn – may remove pipeline cover. Such damage to the pipeline may not manifest itself until years into the future.

Pipeline operators usually conduct continuing surveillance and often identify unauthorized activity on the pipeline easements. Unauthorized encroachment activity will often trigger an investigation and pipeline integrity inspections at a substantial cost to the offending company.



KNOW WHAT'S BELOW

If you plan to have a temporary equipment crossing over one of Kern River's pipelines, it's important that you inform us about the type of work being done. You may be required to provide the following information for a right of way review:

- Vehicle make and model
- Vehicle axle spacing
- Vehicle maximum operating weight per axle
- Vehicle overall weight

Upon completion of our review process, Kern River may offer additional recommendations to ensure there is adequate soil over the pipeline to support the equipment. If the weight of the vehicle crossing the pipeline is greater than safety allowances, the following solutions may be proposed:

- Additional soil over the crossing
- Placement of load distribution mats
- Temporary timber or steel bridge
- Crossing at an alternative location

Providing adequate notification, calling 811 prior to a project, and using other methods of communication between your company and Kern River Gas Transmission Company will ensure that your safety and the protection of our pipelines are maintained.

Help keep Kern River pipelines safe by going to www.kernrivergas.com or contacting us directly at 801-937-6000 and asking to speak to the manager of pipeline safety.

ACERCA DE KERN RIVER GAS TRANSMISSION COMPANY

Kern River Gas Transmission Company, con sede en Salt Lake City, Utah, opera una línea de tuberías de gas natural interestatal de alta presión de 1,333 psi que se extiende desde el suroeste de Wyoming, a través de Utah y Nevada, hasta el sur de California. El sistema de Kern River tiene un total de más de 1,700 millas de tuberías de acero con un diámetro predominante de 36 pulgadas. Además, el sistema de Kern River contiene varios laterales más pequeños que varían en diámetro de 8 a 24 pulgadas de diámetro de tubería. La línea de tuberías totalmente automatizada de la compañía es controlada desde un centro de control de gas en Salt Lake City.

PREVENGA LAS INVASIONES AL DERECHO DE PASO

Los derechos de paso ayudan a proteger las líneas de tuberías y le mantienen a usted seguro. El derecho de paso es un tramo de terreno sobre y alrededor de la línea de tuberías donde algunos de los derechos legales del dueño de la propiedad han sido otorgados a una compañía de servicios públicos o de líneas de tuberías. Para proteger la línea de tuberías, las restricciones generalmente prohíben cualquier desarrollo sobre el derecho de paso. El zanjado no autorizado, manejo de equipos pesados, construcción o plantado de árboles sobre el derecho de paso de la línea de tuberías se conoce como una invasión.

SIEMPRE LLAME AL 811 PARA SOLICITAR QUE SE MARQUEN LAS LÍNEAS ANTES DE EXCAVAR CERCA DE LÍNEAS DE TUBERÍAS O DERECHOS DE PASO

Los proyectos de excavación que afectan el derecho de paso requieren una consideración especial. Puede haber peligros imprevistos que deben considerarse para proteger las instalaciones, el medio ambiente, los trabajadores y el público. Para protegerle a usted y al público y salvaguardar la integridad de las líneas de tuberías de Kern River, siempre llame al 811. Si su proyecto afecta a nuestras líneas de tuberías, el personal de Kern River responderá.



Determina lo que está bajo tierra.
Llama antes de excavar.



UNA CONSIDERACIÓN DE DERECHO DE PASO: MANEJO DE EQUIPOS PESADOS SOBRE LÍNEAS DE SERVICIOS PÚBLICOS

Un peligro oculto en la construcción ocurre cuando se maneja equipo pesado sobre instalaciones enterradas. El peso físico de los equipos de construcción, incluyendo los camiones de entrega de concreto y bombeo de concreto, los equipos de oruga tales como excavadoras y bulldozers, grúas y otros tipos de equipos pesados, pueden estresar o aplastar las instalaciones enterradas o causar daños sustanciales e incluso muertes.

Estos tipos de vehículos también pueden dañar una línea de tuberías subterránea al arrojar piedras y rocas sobre la tubería, lo que provoca abolladuras o daños en el recubrimiento que pueden corroer la tubería de acero. La vegetación natural también podría ser destruida promoviendo la erosión del suelo que, a su vez, podría remover la cubierta de la línea de tuberías. Tal daño a la línea de tuberías puede no manifestarse hasta años en el futuro.

Los operadores de líneas de tuberías generalmente llevan a cabo una vigilancia continua y, a menudo, identifican actividades no autorizadas en las servidumbres de la línea de tuberías. La actividad de invasión no autorizada a menudo desencadenará una investigación e inspecciones de integridad de la línea de tuberías con un costo sustancial para la compañía infractora.



CONOZCA QUÉ HAY DEBAJO

Si planea tener un equipo temporal cruzando una de las líneas de tuberías de Kern River, es importante que nos informe sobre el tipo de trabajo que se está realizando. Es posible que deba proporcionar la siguiente información para una revisión del derecho de paso:

- Marca y modelo del vehículo
- Distancia entre ejes del vehículo
- Peso máximo de operación del vehículo por eje
- Peso total del vehículo

Al finalizar nuestro proceso de revisión, Kern River puede ofrecer recomendaciones adicionales para garantizar que haya suficiente tierra sobre la línea de tuberías para soportar el peso del equipo. Si el peso del vehículo que cruza la línea de tuberías es mayor que lo permitido por seguridad, se pueden proponer las siguientes soluciones:

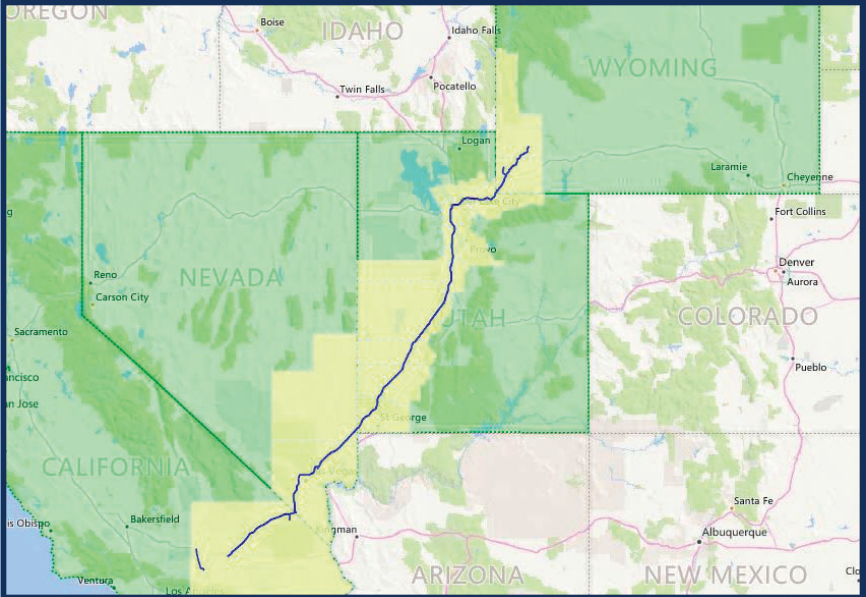
- Tierra adicional sobre el cruce
- Colocación de tapetes de distribución de carga
- Puente temporal de madera o acero
- Cruzar por un lugar alternativo

Proporcionar una notificación adecuada, llamar al 811 antes de un proyecto y utilizar otros métodos de comunicación entre su compañía y Kern River Gas Transmission Company asegurará que se mantengan su seguridad y la protección de nuestras líneas de tuberías.

Ayude a mantener la seguridad de las líneas de tuberías de Kern River visitando www.kernrivergas.com o llamándonos directamente al 801-937-6000, y pida hablar con el gerente de seguridad de líneas de tuberías.



Know what's below.
Call before you dig.



**24-HOUR EMERGENCY NUMBER:
800-272-4817**